

# DECORACIÓN ARTÍSTICA EN VINIL



## Guía de instalación





## DECORACION ARTISTICA EN VINIL

Urb. Río Guayas Club Mz H solar 23  
Av. Pedro Menéndez Gilbert  
Telf.: 04 - 2394680 Cel: 081928571 - 09689471  
Guayaquil -Ecuador

### Instrucciones

Instalar los apliques te será muy fácil siguiendo las instrucciones que te detallamos a continuación. Antes de proceder, ten en cuenta nuestros consejos. (Para que te hagas una idea, el sistema es similar a las calcomanías que nos poníamos cuando éramos pequeños).

\*Depende del tamaño de vinilo que hayas comprado, puedes recibir una o varias piezas para que te sea más fácil su colocación. Si es así, antes de nada, presenta la pieza más grande y luego las demás hasta decidir su colocación definitiva. Puedes presentarlos con cinta masking-tape para ver como quedan y así no dañar la pintura de tu pared.

\*Antes de retirar la lámina opaca del vinilo, plantéalo en la pared para ver donde te gusta más.

\*Si has pintado la pared recientemente, no te recomendamos colocar el vinilo inmediatamente, es preferible que seque bien la pintura (mínimo 15 días).

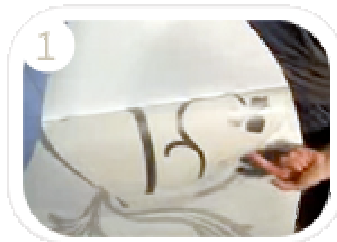
\*Si vas a colocar un vinilo grande en un cristal o una zona muy lisa, puedes mojar ligeramente antes la superficie. Esto te ayudara a colocarlo. No lo hagas en paredes de yeso.

Asegúrate que la superficie dónde vas a colocar el vinilo no tiene rugosidades, humedades ni desperfectos. Debe estar lo mas lisa, limpia y seca posible.

. :))) Te será muy fácil!!!!!!

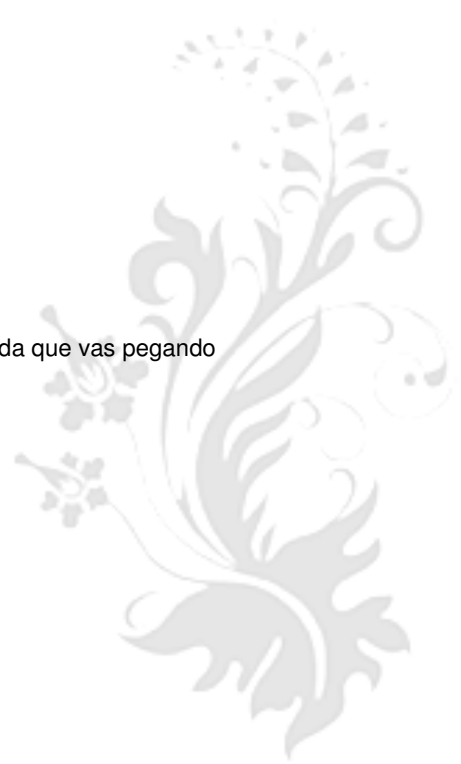
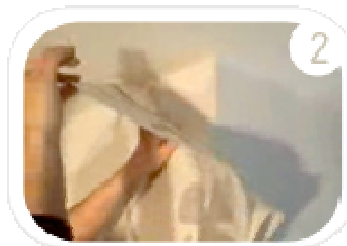
#### **1. Separa una parte de la hoja protectora**

Asegúrate de que el diseño se encuentre bien adherido al papel transfer (lámina transparente que nos ayudara a pegar el vinilo a la pared), luego desprende un poco el transfer del papel soporte y empieza a pegarlo sobre la superficie ayudándote con una espátula plástica, tarjeta, trapo seco o con la mano



#### **2. Pega la hoja adhesiva sobre la superficie**

Ve retirando el resto de la hoja protectora o papel de transporte a medida que vas pegando





## DECORACION ARTISTICA EN VINIL

Urb. Río Guayas Club Mz H solar 23  
Av. Pedro Menéndez Gilbert  
Telf.: 04 - 2394680 Cel: 081928571 - 09689471  
Guayaquil -Ecuador

### **3. Presiona para pegar bien el vinilo en la superficie**

Puedes ayudarte con una espátula plástica, trapo o simplemente con la mano. Antes de empezar a retirar el transfer repasa bien toda la imagen, presionando, para asegurarte que el vinilo quede bien pegado a la superficie.



### **4. Retira con cuidado la hoja adhesiva.**

Ahora ve retirando el transfer con mucho cuidado, deslizándolo sobre la misma pared (NUNCA lo hagas perpendicularmente). Asegúrate que el vinilo queda bien pegado a la superficie.

Si te quedara alguna burbuja de aire puedes aplicar calor con un secador en la burbuja y presionar cuidadosamente hacia el exterior con la espátula plástica, para sacar el aire o puedes usar un alfiler y pinchar la burbuja.

Una vez que lo hayas colocado no lo despegues.

Listo!!!! Ya tienes un bonito detalle aplicado en ese lugar especial.



### **Importante**

Intenta colocar el vinilo en un plazo de 15 días, ya que una mala conservación puede afectar a su calidad. DIVIDA no se hace responsable del mal uso del producto por mala colocación, revestimiento de superficies con pinturas o productos que repelan la adherencia (pigmentos especiales, resina, pinturas mezcladas con cal, papel pintado siliconado, etc) ni de los posibles desperfectos que pueda causar el adhesivo en paredes y pinturas en mal estado (humedad, materiales pintados sin la imprimación adecuada, etc)

Para la colocación sobre cristal se aconseja pulverizar agua sobre la superficie y el vinilo para evitar la excesiva adherencia. Retirar el papel transfer una vez eliminado el exceso de agua.